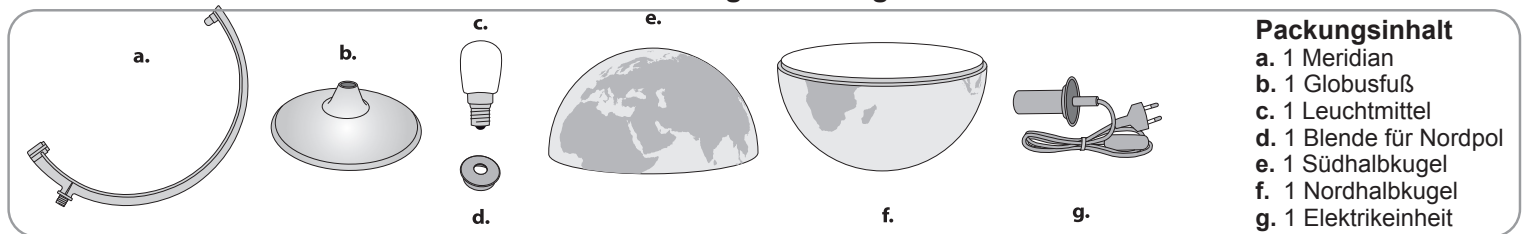
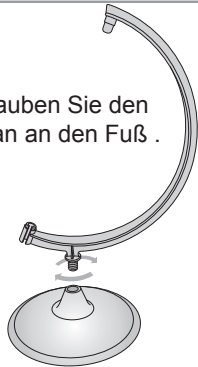


Montageanleitung



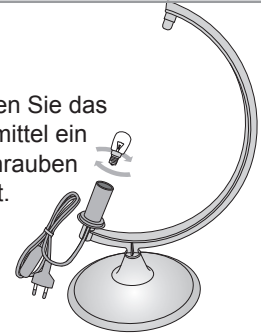
1. Schrauben Sie den Meridian an den Fuß.



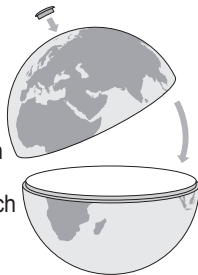
2. Führen Sie das Elektrokabel durch den Schlitz am Meridian und drücken Sie die Lampenfassung nach unten, wie auf der Abbildung ersichtlich.



3. Setzen Sie das Leuchtmittel ein und schrauben es fest.



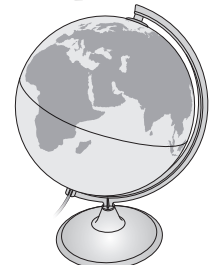
4. Setzen Sie die beiden Halbkugeln zusammen und achten Sie dabei auf den korrekten Übergang am Äquator. Nach dem Einrasten sind beide Halbkugeln fest verbunden. Setzen Sie danach die Blende in die Öffnung am Nordpol.



5. Setzen Sie die Kugel seitlich auf die Lampenfassung, ziehen Sie das obere Ende des Meridians leicht nach oben, sodass Sie dieses in die Öffnung der Nordpolblende einsetzen können.

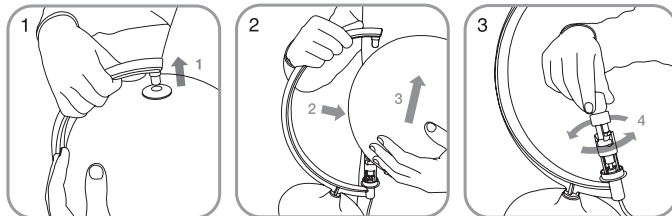


6. Der Globus ist nun fertig zusammengebaut.



Sicherheitshinweise

- Dieser Leuchtglobus ist kein Spielzeug. Kinder dürfen den Leuchtglobus nur unter Aufsicht von Erwachsenen verwenden.
- Der Leuchtglobus ist ein elektrisches Gerät und zum Aufstellen auf erhöhten Stellflächen geeignet. Vergewissern Sie sich, dass er stabil steht und nicht herunterrutschen oder -fallen kann.
- Sollte das Elektrokabel beschädigt sein, wenden Sie sich bitte an den Hersteller oder einen qualifizierten Fachmann.
- Zur Prüfung oder zum Wechsel des Leuchtmittels, beachten Sie unbedingt die unten stehende Anleitung zum Wechsel des Leuchtmittels.
- Niemals am Kabel ziehen, wenn Sie den Netzstecker aus der Steckdose ziehen wollen.
- Hängen Sie nichts über den Globus, wenn er beleuchtet ist.
- Diese Bedienungsanleitung zum späteren Nachschlagen bitte aufbewahren.



Anleitung zum Wechsel des Leuchtmittels

- Warten Sie einige Minuten, bis sich der Globus abgekühlt hat.
- Netzstecker aus der Steckdose ziehen.
- Den Meridian vorsichtig so lange hochziehen, bis der Meridianstift am Nordpol aus der Globuskugel heraustritt. (Abb. 1).
- Halten Sie den Meridian so lange hoch, bis Sie die Globuskugel nach vorne gekippt haben und abnehmen können (Abb. 2, Pfeilrichtung 2).
- Den Meridianstift nicht über den Leuchtglobus streifen lassen (Kratzgefahr).

• Heben Sie jetzt die Kugel vom Lampensockel ab. (Abb. 2 – Pfeilrichtung 3). Nun können Sie das Leuchtmittel auswechseln, bzw.

• Um den Globus wieder zusammenzubauen, gehen Sie einfach in umgekehrter Reihenfolge gemäß den Abbildungen vor.

ACHTUNG!

Verwenden Sie immer das richtige Leuchtmittel:
 Fassung E 14, 220-240 Volt.

Pflege des Leuchtglobus

- Ziehen Sie den Netzstecker aus der Steckdose.
- Reinigen Sie die Oberfläche mit einem weichen, feuchten Tuch.
- Verwenden Sie keinen Alkohol oder andere Lösungsmittel, die den Leuchtglobus beschädigen könnten.



ENTSORGUNG VON ELEKTROGERÄTEN DURCH BENUTZER IN PRIVATEN HAUSHALTEN IN DER EU

Dieses Symbol auf dem Produkt oder dessen Verpackung gibt an, dass das Produkt nicht zusammen mit dem Restmüll entsorgt werden darf. Es obliegt daher Ihrer Verantwortung, das Gerät an einer entsprechenden Stelle für die Entsorgung oder Wiederverwertung von Elektrogeräten aller Art abzugeben (z.B. ein Wertstoffhof). Die separate Sammlung und das Recyceln Ihrer alten Elektrogeräte zum Zeitpunkt ihrer Entsorgung trägt zum Schutz der Umwelt bei und gewährleistet, dass sie auf eine Art und Weise recycelt werden, die keine Gefährdung für die Gesundheit des Menschen und der Umwelt darstellt. Weitere Informationen darüber, wo Sie alte Elektrogeräte zum Recyceln abgeben können, erhalten Sie bei den örtlichen Behörden, Wertstoffhöfen oder dort, wo Sie das Gerät erworben haben.



Das Produkt entspricht den EUSicherheits-Verordnungen.



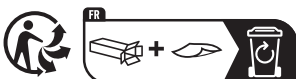
UK Conformity Assessed (UKCA) zeigt die Konformität mit den geltenden Anforderungen für Produkte an, die innerhalb Großbritanniens verkauft werden.



Nicht geeignet für Kinder unter 14 Jahren.



Doppelte Isolierung.



Das Produkt, die Verpackung oder der Hinweis dürfen nicht Mülltonne entsorgt werden, sondern müssen einer Sammelstelle für das Recycling zugeführt werden (nur für Frankreich).



1H00ISCGDE